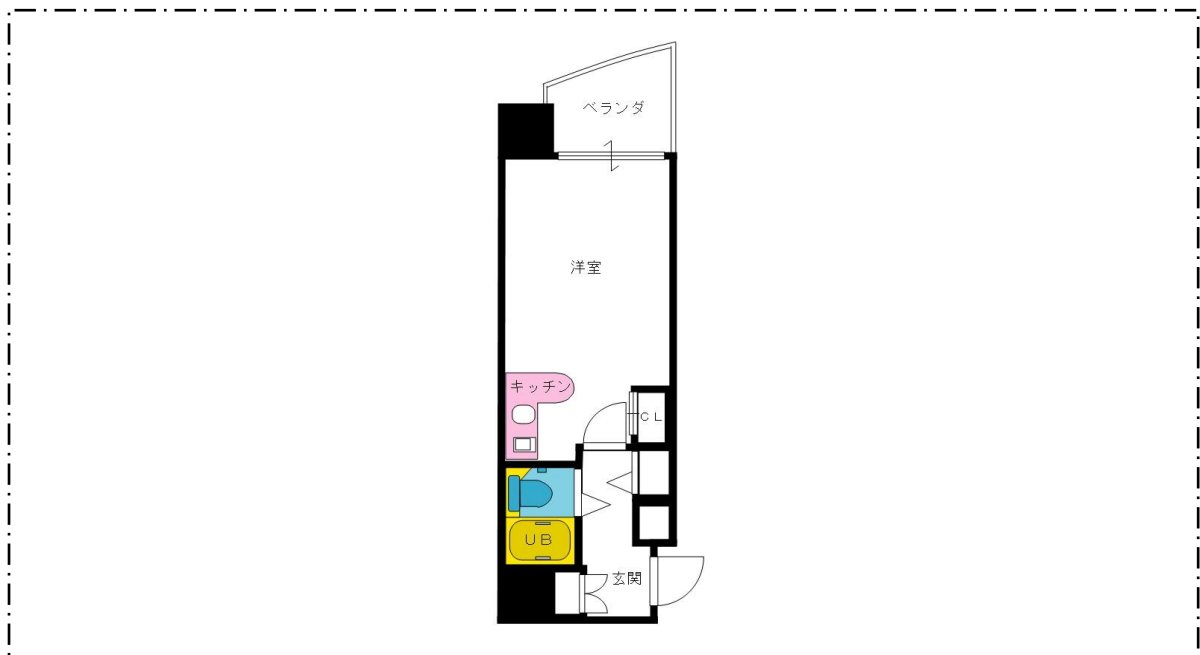


# シャタツク清水

## 建物外観・内部の写真



## 間取りの一例



## 物件概要

交通機関	名鉄瀬戸線/清水 歩3分 名鉄瀬戸線/東大手 歩13分 地下鉄名城線/名城公園 歩15分		
物件住所	名古屋市北区清水2		
構造	鉄筋コンクリート	築年月	1992年3月
間取り	1R-26戸	専有面積	18.16~19.02㎡
賃料	36,000円~	駐車場	18,000円
礼金	なし	敷金	2ヶ月
共益費	3,000円	水道代	2,000円
ほか費用	保証会社加入料		
周辺情報	ヤマナカ清水店(スーパー)まで775m ヤマナカ白壁フロンテ(スーパー)まで1167m ローソン清水2丁目店(コンビニ)まで279m スギ薬局清水口店(ドラッグストア)まで464m 岐阜信用金庫清水支店まで158m 名古屋清水郵便局まで106m		

## 周辺地図

